

Posouzení vlivů SeStra II na životní prostředí (SEA)

Michal Musil

22. února 2012

Seminář „Jak probíhá příprava SeStra II“

Obsah prezentace

- Základní informace o SEA
- Postup SEA
- Zapojení veřejnosti

Co SEA je (má být)...

- SEA je **systematický proces**, prováděný za účelem analýzy vlivů plánů, programů a dalších strategických dokumentů na životní prostředí s cílem **integrovat závěry do rozhodování**.
- Cíle SEA
 - Minimalizovat negativní vlivy na životní prostředí, respektive posílit vlivy pozitivní
 - Poskytnout objektivní informace o významných vlivech koncepce či záměru a rizicích, spojených s jejich realizací
 - předkladatelům / zpracovatelům koncepce či záměru,
 - institucím, schvalujícím koncepci či záměr,
 - veřejnosti
- V optimálním případě SEA vede k tomu, že koncepce je schválena a realizována s ohledem na environmentální dopady

Co SEA není...

- Argumentací pro realizaci plánu, programu či projektu
- Nástrojem pouze pro orgány ochrany životního prostředí či veřejného zdraví
- Rozhodovacím procesem
- Souborem dílčích EIA

Legislativní rámec

- Směrnice č.2001/42/ES o posuzování vlivů některých plánů a programů na životní prostředí (směrnice SEA)
- Zákon č. 100/2001 Sb., o posuzování vlivů na životní prostředí (ve znění pozdějších předpisů)
 - Upravuje procesní postup posouzení
 - Stanovuje povinnosti předkladatele
 - Určuje náležitosti vyhodnocení
- Zákon č. 114/1992 Sb., o ochraně přírody a krajiny
 - Povinnost hodnocení dopadů na lokality soustavy Natura 2000

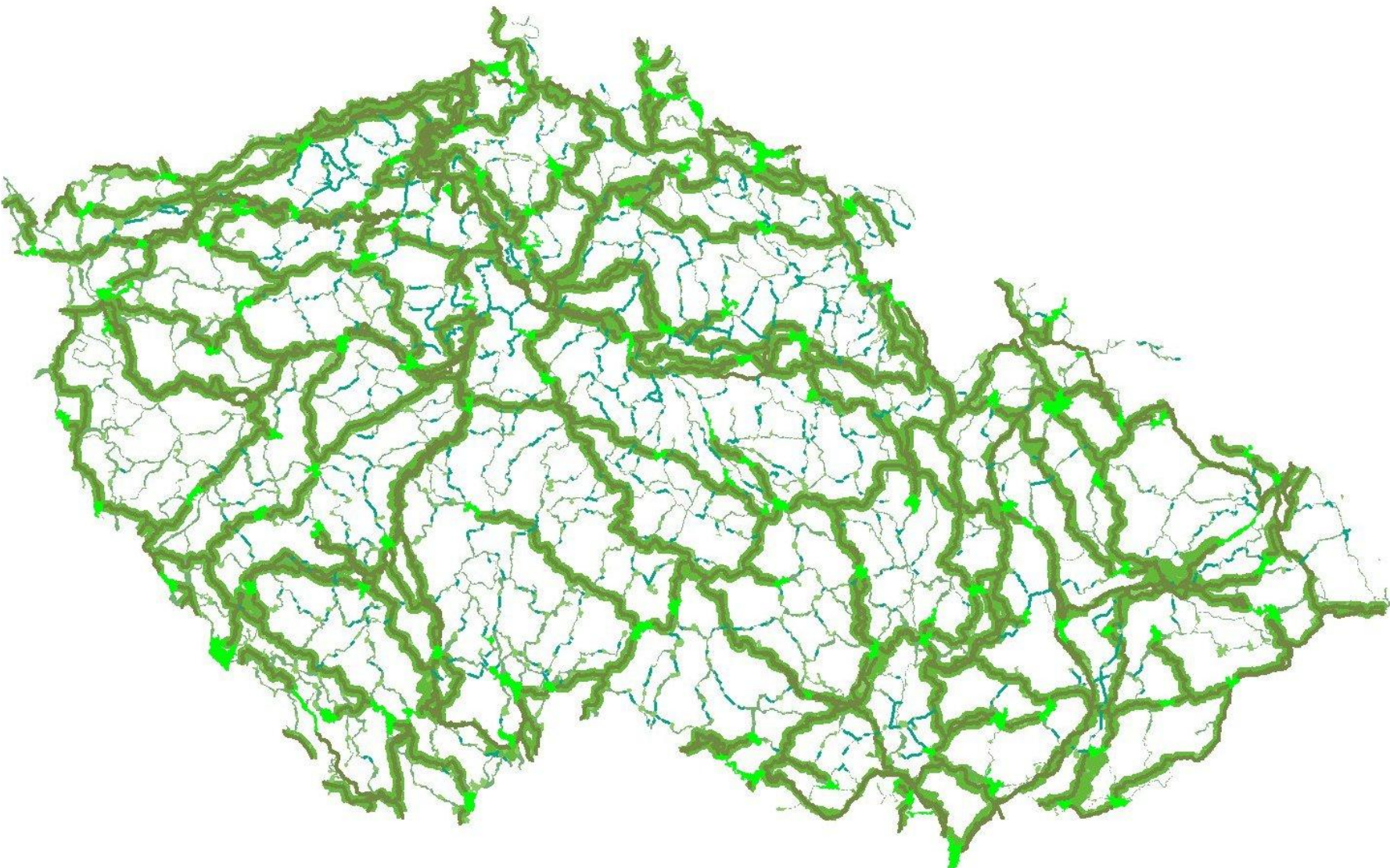
Formální procedura

1. Předložení oznámení koncepce příslušnému orgánu
2. Zjišťovací řízení
 - Zveřejnění a rozeslání oznámení
 - Sběr připomínek
3. Závěr zjišťovacího řízení
 - Stanovení rozsahu posouzení
4. Předložení koncepce a SEA dokumentace příslušnému orgánu
 - Zveřejnění a rozeslání
 - Veřejné projednání
5. Závěrečné stanovisko SEA vydává příslušný orgán
6. Schválení koncepce

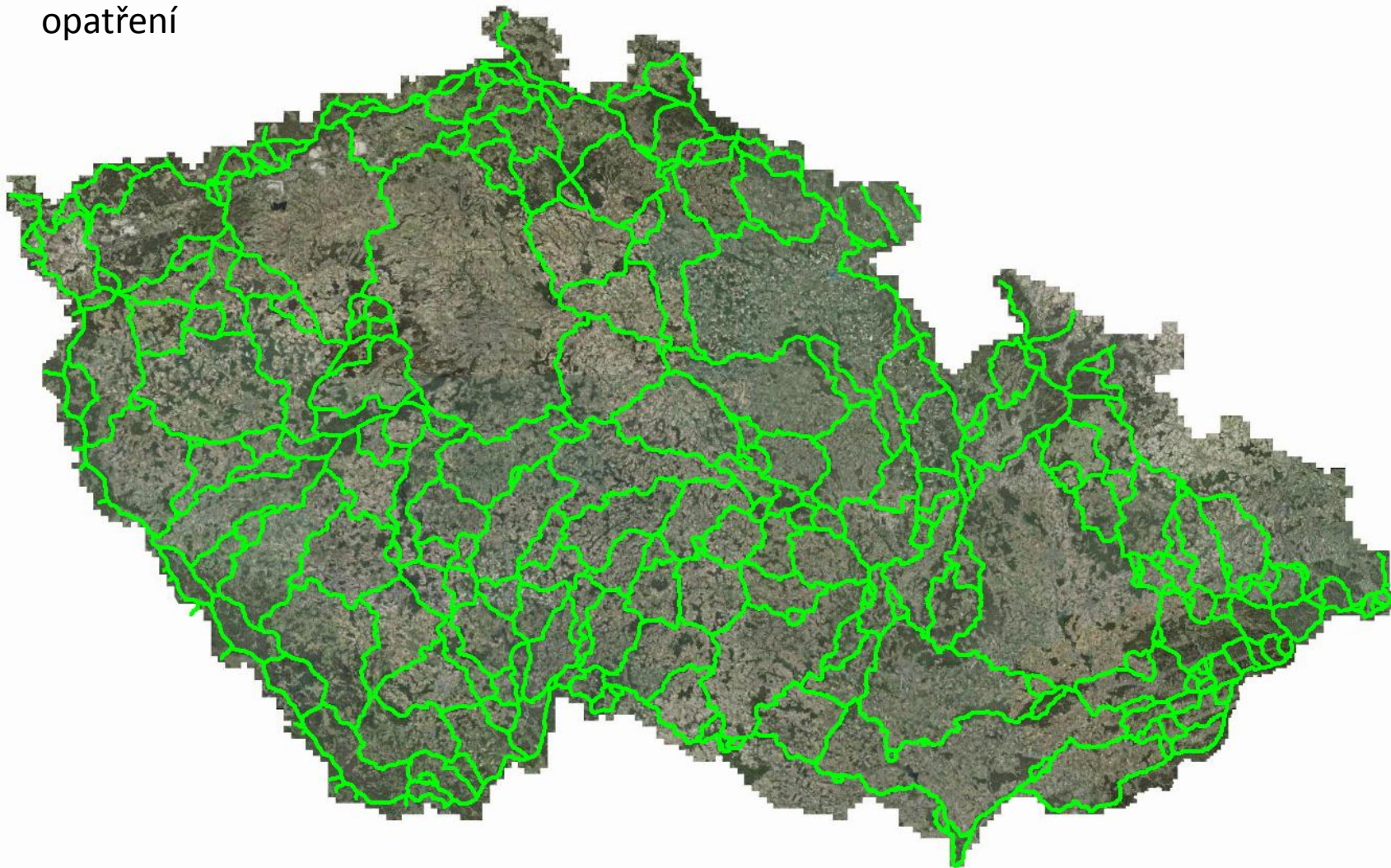
SEA SeStra II

- Hlavní oblasti hodnocení
 - Vlivy na vybrané složky životního prostředí/Hodnocení územních střetů s jevy ŽP
 - Potenciální vlivy na území Natura 2000
 - Potenciální vlivy na lidské zdraví (hluk, ovzduší)
 - ...
 - soulad s cíli závazných dokumentů
- Požadavky plynoucí ze závěrů zjišťovacího řízení
 - Zohledňují vyjádření orgánů ochrany přírody a veřejnosti

Nadregionální a regionální ÚSES



Dálkové migrační koridory - výstup projektu Vyhodnocení migrační propustnosti krajiny pro velké savce a návrh ochranných a optimalizačních opatření



Specifické cíle SEA SeStra II

- Poskytnout vstupy pro multikriteriální analýzu pro prioritizaci dopravních staveb v rámci Strategie.
 1. příprava kategorizace/priorizace staveb z hlediska potenciálních vlivů na ŽP
 - Prioritní (s významným pozitivním vlivem na ŽP/zdraví)
 - Bezproblémové (k prioritizaci v rámci strategie)
 - Potenciálně problematické – potřeba dílčí optimalizace (posuzování lokálních variant, apod.)
 - Velmi problematické – navrhované pro vyřazení, dosunutí do další etapy, popř. zásadní přepracování (jiné koridory, apod.)
 2. Spolupráce na definici environmentálních kritérií multikriteriální analýzy

Identifikace problematických projektů

číslo	Záměr	Pravděpodobnost zpochybnění záměru formálními opravnými prostředky	Hlavní důvody zpochybnění záměru	Doporučení pro řešení této situace Interní komentáře a poznámky	Návrh pro zadavatele / zpracovatele strategie
		<p><i>Uveďte, zda napadení již probíhá či jaká je jeho pravděpodobnost (vysoká/malá)</i> <i>Forma zpochybnění rozhodnutí o záměru:</i> <i>ČR - soudní cestou v ČR,</i> <i>EK - u Evropské komise,</i> <i>ESD – u Evropského soudního dvora</i> <i>Kontakt na petitenta, pokud je k dispozici, další poznámky, atd....</i></p>			

číslo	Záměr	Pravděpodobnost zpochybnění záměru formálními opravnými prostředky	Hlavní důvody zpochybnění záměru	Doporučení pro řešení této situace Interní komentáře a poznámky	Návrh pro zadavatele / zpracovatele strategie
	DOL		<p>Naprosto zásadní vliv na přírodní podmínky, krajinu. Došlo by k likvidaci řady přírodně cenných území (např. na soutoku Dyje a Moravy, v CHKO Litovelské Pomoraví aj.)</p> <p>Natura 2000: významně negativní vliv na řadu lokalit (EVL Soutok-Podluží a PO Soutok-Tvrdonicko, EVL Kněžpolský les, EVL Morava – Chropyňský luh, EVL Bečva – Žebračka, EVL Poodří, PO Poodří, PO Heřmanský stav – Odra – Poolší, EVL Niva Olše – Věřnovice, EVL Hraniční meandry Odry, EVL Litovelské Pomoraví, PO Litovelské Pomoraví, Slovensko: EVL Kútský les a PO Morava, Rakousko: EVL/PO March-Thaya-Auen)</p>	Bylo vypuštěno z PÚR na základě hodnocení vlivů na Naturu 2000.	Postupovat v souladu s PÚR.
	D1 – rozšíření v úseku Mirošovice - Kývalka		Méně závažné střety s lokalitami Natury 2000	Minimalizovat negativní vlivy stavby, zlepšovat migrační prostupnost.	
	D3		<p>Natura 2000: EVL Dolní Sázava, EVL Minartice</p> <p>Další negativní vlivy na přírodu, zejm. při přechodu Sázavy (Medník)</p>	Minimalizovat negativní vlivy stavby, zajistit dobrou migrační prostupnost atd.	
	R13 - úsek D8-Děčín		<p>Natura 2000: PO Doupovské hory, EVL Doupovské hory</p> <p>Lokalita užovky stromové (kriticky ohrožený druh)</p> <p>CHKO České středohoří</p>	<p>Existuje 6 variant vedení silnice, včetně dlouhého tunelu</p> <p>Vybrat nejvhodnější variantu, minimalizovat negativní vlivy. Více informací může podat:</p> <p>...</p>	

Postup SEA SeStra II

- Vyjadřování orgánů ochrany přírody a krajiny k věcnému záměru Strategie **probíhá**
- Předložení oznámení koncepce na MŽP (formální začátek SEA SeStra II) **začátek března**
- Zjišťovací řízení – sběr připomínek MŽP, přípravná fáze hodnocení **březen - duben**
- Vstupy pro multikriteriální analýzu a hodnocení opatření Strategie – v závislosti na postupu prací SeStra II

Možnosti zapojení veřejnosti

- Připomínky MŽP
 - po zveřejnění oznámení v IS SEA, v rámci zjišťovacího řízení
 - Po zveřejnění dokumentace SEA a návrhu koncepce v IS SEA, a na veřejném projednávání SEA v závěru celého procesu
- Připomínky zpracovateli SEA
 - Průběžně elektronicky
 - Připravený formulář k identifikaci potenciálně problematických projektů bude k dispozici
 - Prostřednictvím veřejných seminářů v rámci přípravy Strategie

Děkuji za pozornost

Michal Musil

+420 774 132 319

michal.musil@integranet.cz

www.integranet.cz

